

# Image Satellite

Les coupes rases en Morvan

## Satellite – CR en Morvan

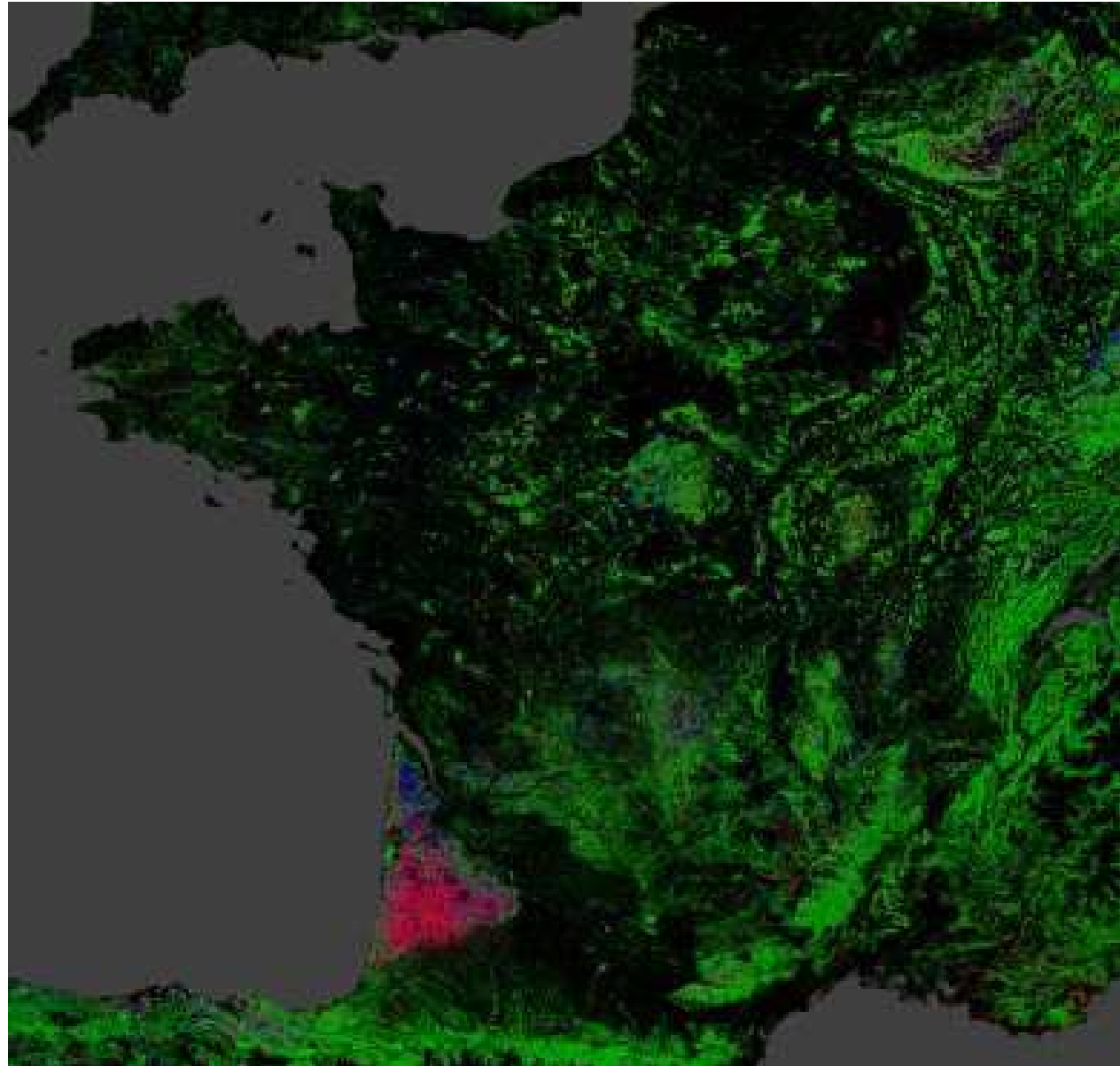
Les habitants et donc les maires sont préoccupés depuis de très nombreuses années par l’emprise du Douglas. Les statistiques forestières annonçaient, il a plus de 10 ans, 50% de surface forestière et 50% de résineux. Où en sommes-nous maintenant ? Un commande à IGN a permis de répondre à cette question.

## Satellite – CR en Morvan

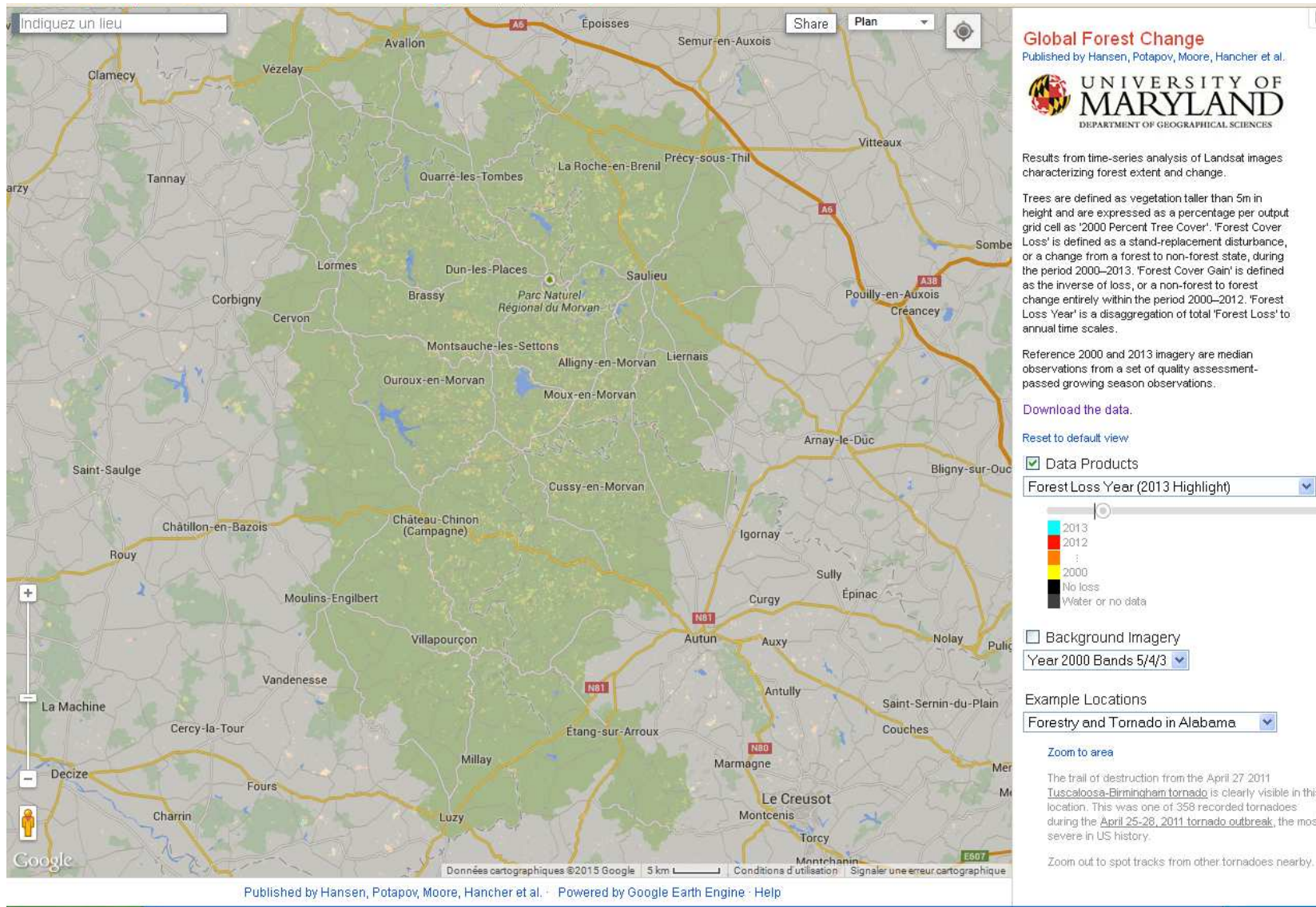
- La préoccupation actuelle, brûlante, concerne les pratiques de gestion des résineux avec la coupe rase, le dessouchage et la mise en andains et la replantation. Que représentent ces coupes rase à l'échelle du Morvan ? Quelles sont les pratiques après la coupe rase ?
- Nous nous proposons de tenter de quantifier la part de coupes rases en Morvan et du devenir des parcelles concernées. Le site global Forest change propose des données gratuites avec l'évolution du couvert boisé à l'échelle mondiale entre 2000 et 2012.

## Satellite – CR en Morvan

- Utilisation du site Global Forest Change de l'université de Maryland (USA)



# Satellite – CR en Morvan





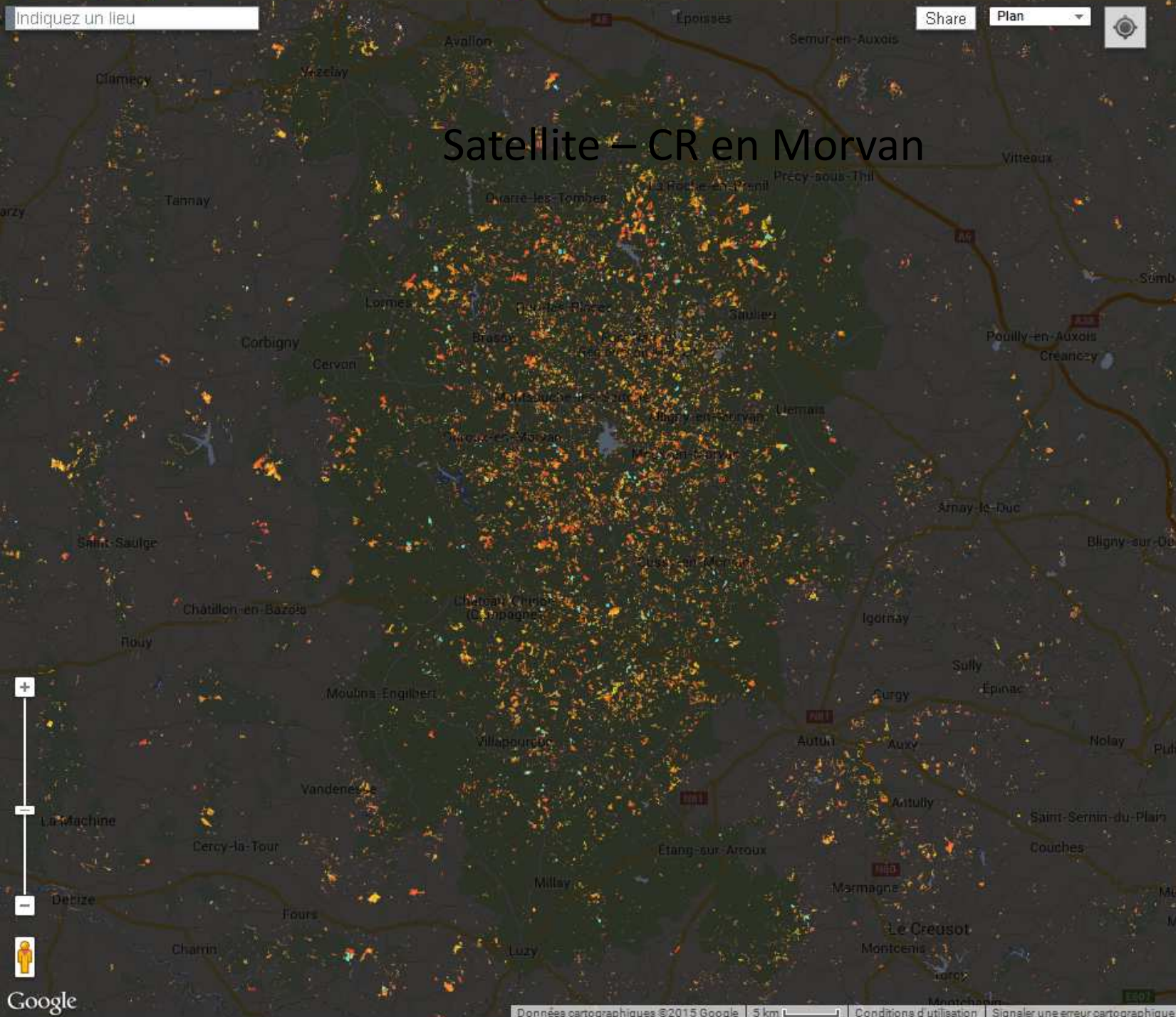
Indiquez un lieu

Share

Plan



# Satellite – CR en Morvan



Global Forest Change

Published by Hansen, Potapov



Results from time-series analysis characterizing forest extent and change

Trees are defined as vegetation height and are expressed as grid cell as '2000 Percent Tree Loss' is defined as a stand-replacement or a change from a forest to non-forest for the period 2000–2013. 'Forest Loss Year' is the inverse of loss, or a no change entirely within the period. 'Loss Year' is a disaggregation of annual time scales.

Reference 2000 and 2013 imagery observations from a set of quarterly passed growing season observations

[Download the data.](#)

[Reset to default view](#)

Data Products

Forest Loss Year (2013)



Background Image

Year 2000 Bands 5/4/3

Example Locations

Forestry and Tornado

Zoom to area

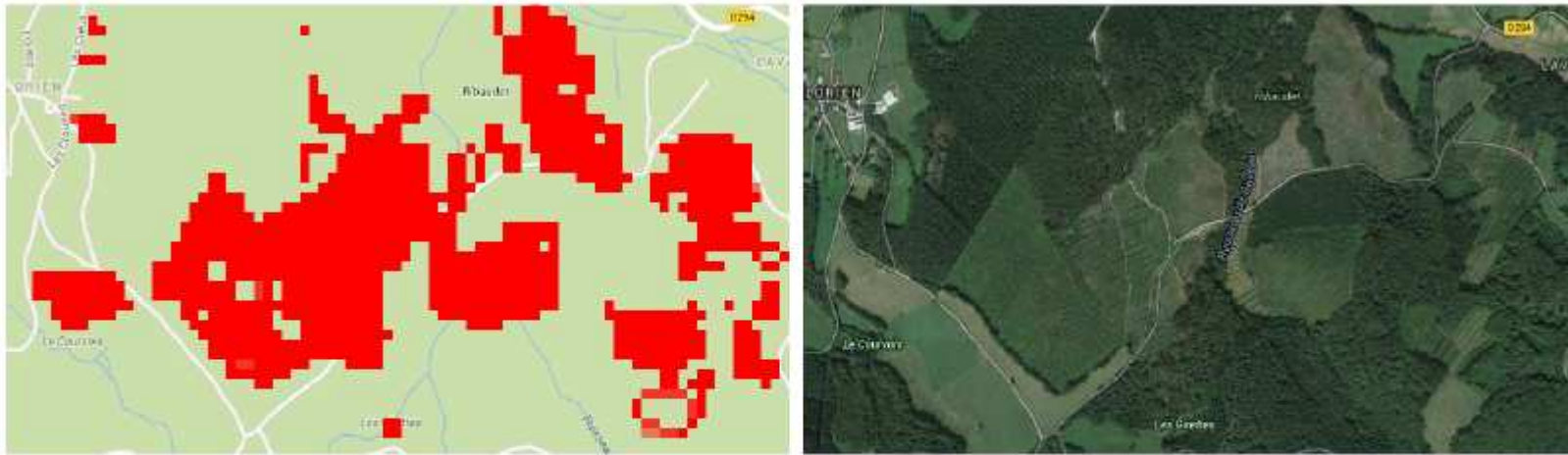
The trail of destruction from the [Tuscaloosa-Birmingham](#) tornado location. This was one of the most severe in US history.

Zoom out to spot tracks



Google

## Satellite – CR en Morvan



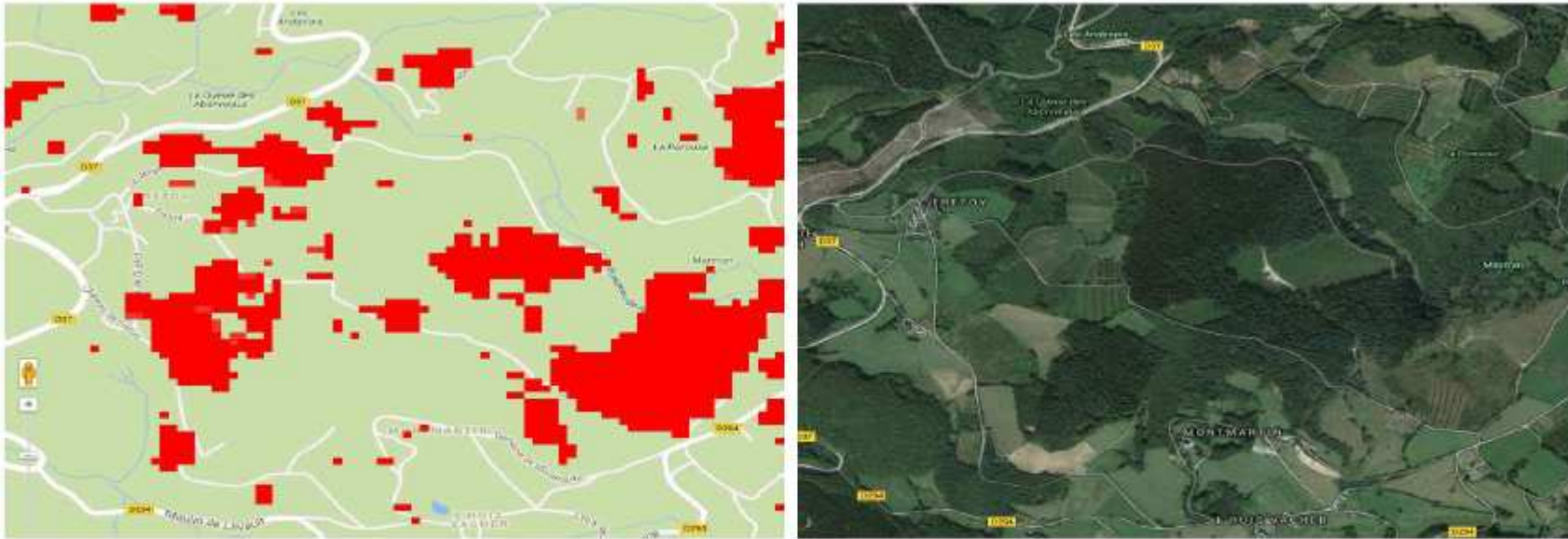
L'ensemble des points rouges ont été visités.

Ils représentent, environ 27% de la surface à prospecter.

26% correspond à ces parcelles plantées en Douglas et 1% de parcelles enherbées



## Satellite – CR en Morvan



Evaluation rapide : Les points rouges représentent 9% de la surface dont 7,5% en parcelle plantées en Douglas, 0,6% en friche et 0,4% de culture de sapin de Noël.